

# GP-148型 光纤接续盒产品规格书

版本:V1.0



查看网站



下载英文版

# GP-148型光纤接续盒产品规格书

GP-148型光纤接续盒,应用于FTTH光纤到户接入系统中的终端接入环节中,是光纤传输网络中馈线光缆与皮线光缆连接保护的专用设备,具有对光纤存储及分歧对接的功能,该产品防护等级达到IP54以上,适合室外架空和挂壁安装使用。最大熔接容量2芯,最多可进出3根主光缆,方便光缆引出到户。



## 可靠的密封性能

光纤接续盒壳体采用EPDM密封条密封,光缆进出孔采用硅胶密封圈密封。接续盒壳体采用卡扣固定密封,打开和安装更加方便,施工更加快捷,产品的密封性能更好。



## 模块化结构设计

盒底熔接卡槽采用一体化结构设计,可以节省更大的安装空间,施工更加简单方便。

支持带松套管的光纤盘绕储存,光纤弯曲半径大于40mm。



## 强大的产品功能

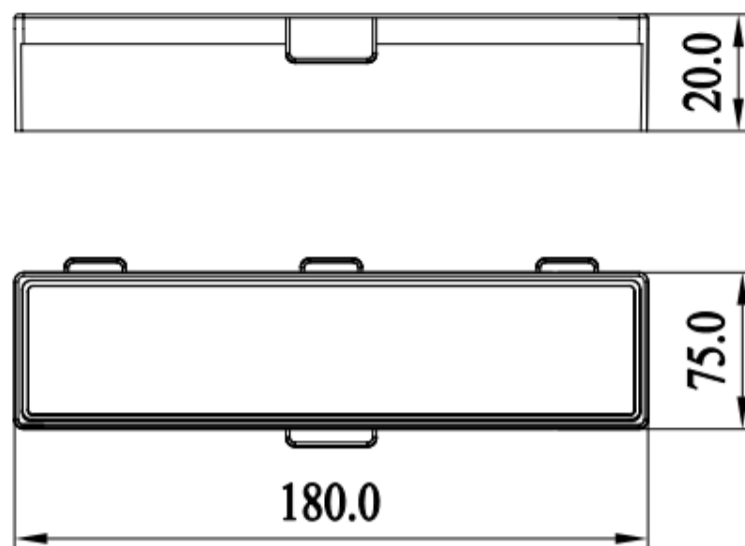
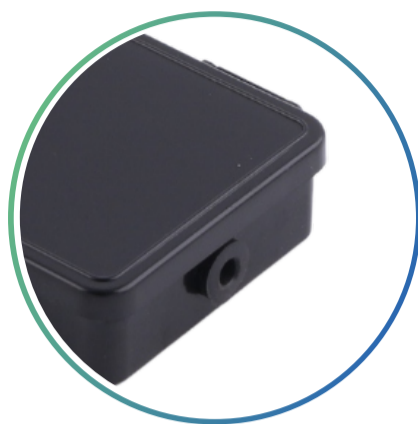
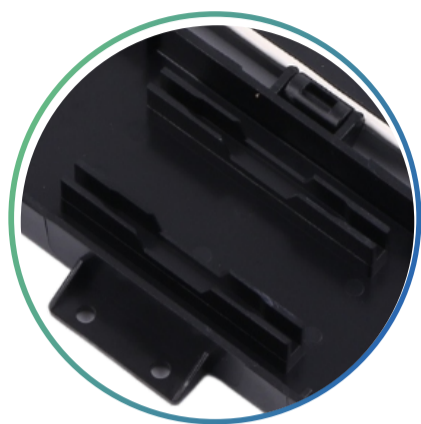
支持光缆的分歧、对接等使用方式。

支持架空或挂壁安装。

## 良好的材料配置

光纤接续盒壳体采用改性PC+ABS材料制成,内部金属件采用优质钢板材料制作,能够满足使用寿命达到20年以上(取决于环境),具有良好的抗冲击和抗腐蚀特性。

# GP-148型光缆接头盒产品规格书



## 产品规格

最大容量	2芯
每张熔接盘容量	芯/张
最大熔接盘数量	张
光缆进出管数量	3个光缆端口

## 订货指南

## 配件信息



产品型号  
GP-148



产品尺寸  
180\*75\*20mm



产品重量  
0.093kg



装箱数量  
100套



小箱尺寸  
/



大箱尺寸  
380\*210\*470mm


### 标准配件


1.尼龙扎带		3.挂壁安装件	
2.熔接保护套管			

**To the future together.**

 [www.ztong.com](http://www.ztong.com)

 [info@ztong.com](mailto:info@ztong.com)

 电话:0574-62498928

 浙江省余姚市牟山镇富民工业区

 宁波展通电信股份设备有限公司