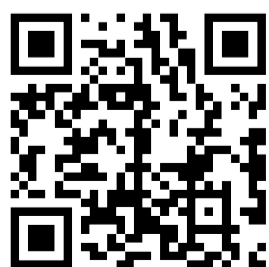
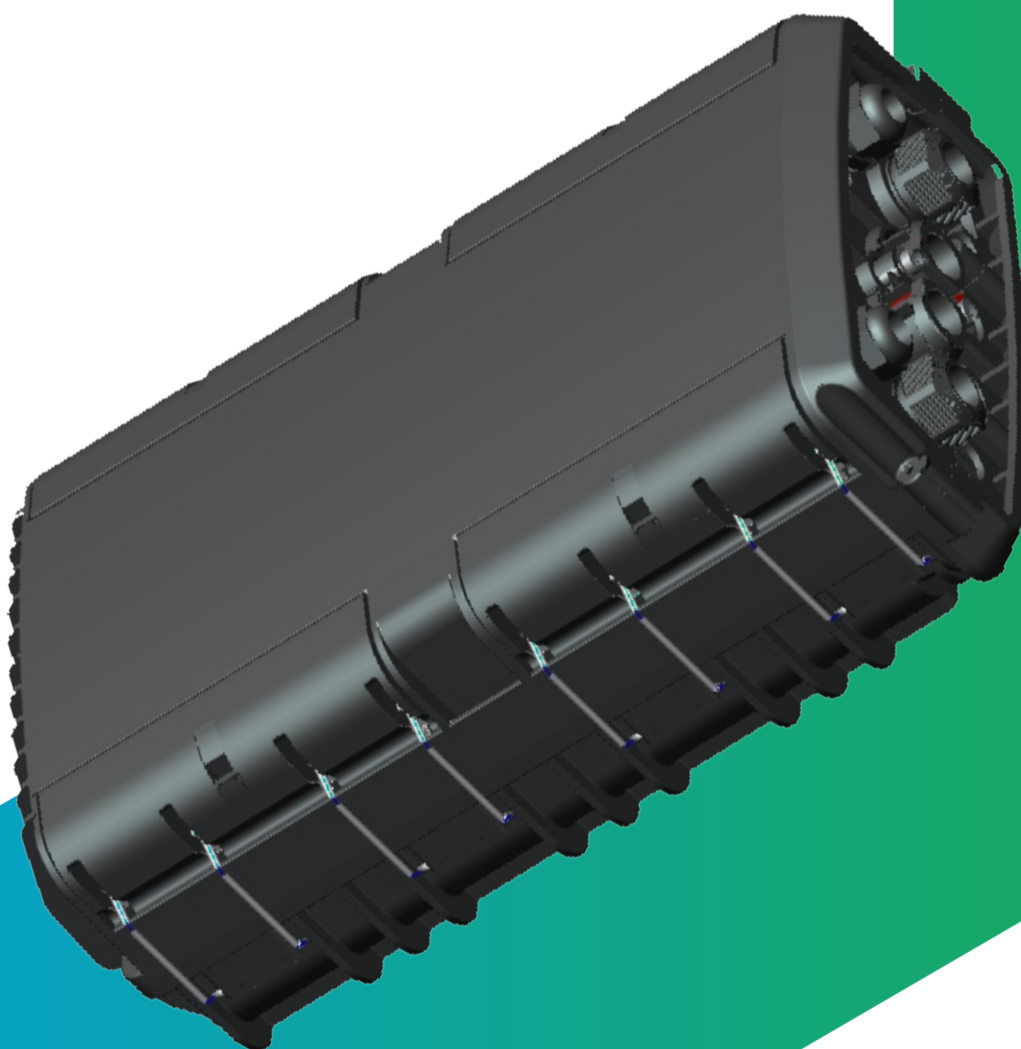


FAT-I-23型 光纤分纤箱产品规格书

版本:V1.0



官方网站



技术规范书



安装规范书



下载英文版

FAT-I-23型光纤分纤箱产品规格书

FAT-I-23型光纤分纤箱,应用于FTTH光纤到户接入系统中的终端接入环节中,是光纤传输网络中光节点及终端设备之间配线的理想配套设备,具有对光纤存储及分光、配线灵活调度的功能,适合室外抱杆和挂壁安装使用。根据需要可安装不同数量1:8的微型光分路器,最大容量192芯,通过更换端部进出缆密封块,最多可进出4根普通光缆和24根皮线皮缆,后期也可安装16根预连接光缆。



可靠的密封性能

光纤分纤箱壳体及光缆进出孔采用可靠的壳体硅胶密封圈、硅胶密封圈和不锈钢垫圈进行机械密封,防护等级达到IP68以上。光缆进出孔密封圈有不同规格的孔径可供选择,可满足不同直径的光缆进出密封,产品的密封性能更好。



模块化结构设计

分光及配线区域与光纤接区域独立分开,内部走纤路由清晰,方便光纤的盘绕和固定,各独立区域不影响,使安装和维护更加方便。

可以根据容量来增加或减少熔接盘及固定支架数量。

支持带松套管的光纤盘绕储存,光纤弯曲半径大于30mm。



强大的产品功能

支持光缆的熔接、分光、配线、分歧、对接和直通盘存。

可挂壁、抱杆安装。

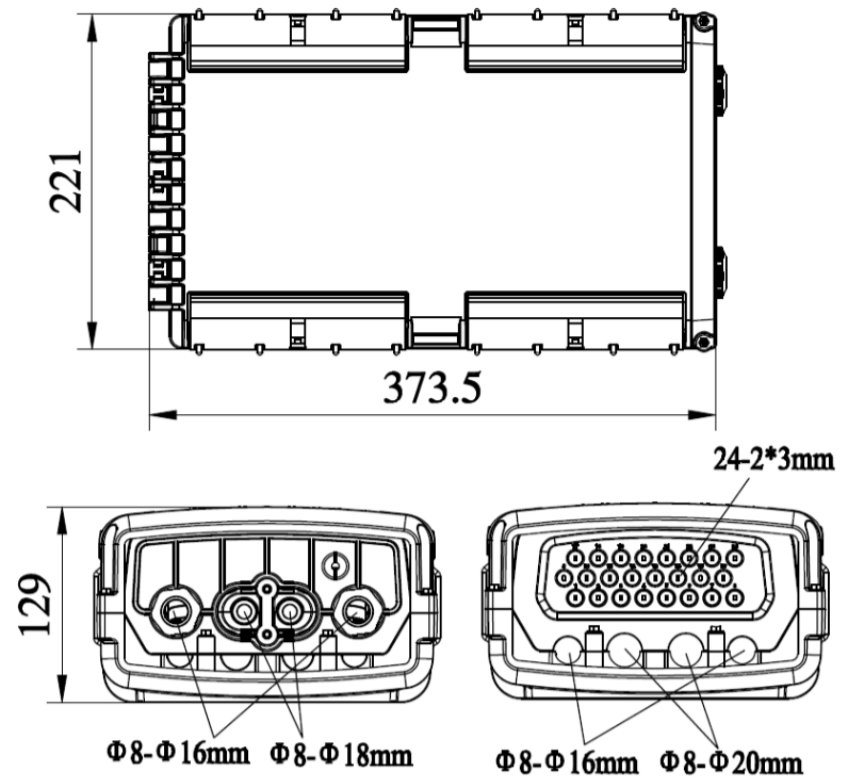
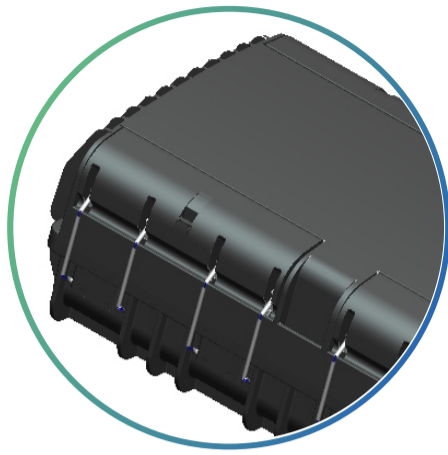
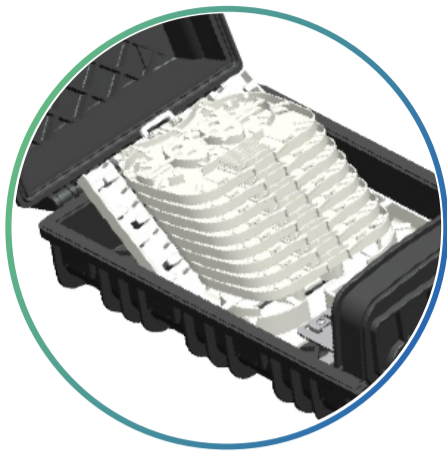
通过接地装置和接地线,支持分纤箱内金属件引出接地。

良好的材料配置

分纤箱壳体采用改性PP材料制成,内部金属件采用304不锈钢材料生产,能够满足使用寿命达到25年以上(取决于环境),具有良好的抗冲击和抗腐蚀特性。

必要时,该分纤箱还可以安装气门嘴,用于分纤箱的气密性测试。

FAT-I-23型光纤分纤箱产品规格书



产品规格	熔接盘 A	熔接盘 B	熔接盘 C
最大容量	96芯	192芯	48芯
每张熔接盘容量	6-12芯/张	6-12芯/张	6-12芯/张
最大熔接盘数量	8张	16张	4张
光缆进出管数量	4根普通光缆,24根皮线光缆或16个预连接		

订货指南 配件信息



产品型号
FAT-I-23



产品尺寸
373.5*221*129mm



产品重量
3.2kg



装箱数量
6套



小箱尺寸
400*250*155mm



大箱尺寸
520*420*490mm

标准配件			
1.密封胶带		5.尼龙扎带	
2.绝缘胶带		6.干燥剂	
3.砂纸		7.架空安装件	
4.熔接保护套管		8.接地线	

选配件			
1.气门嘴		3.挂壁安装件	
2.接地装置		4.束状光纤保护塑管	

To the future together.

 www.ztong.com

 info@ztong.com

 电话:0574-62498928

 浙江省余姚市牟山镇富民工业区

 宁波展通电信股份设备有限公司