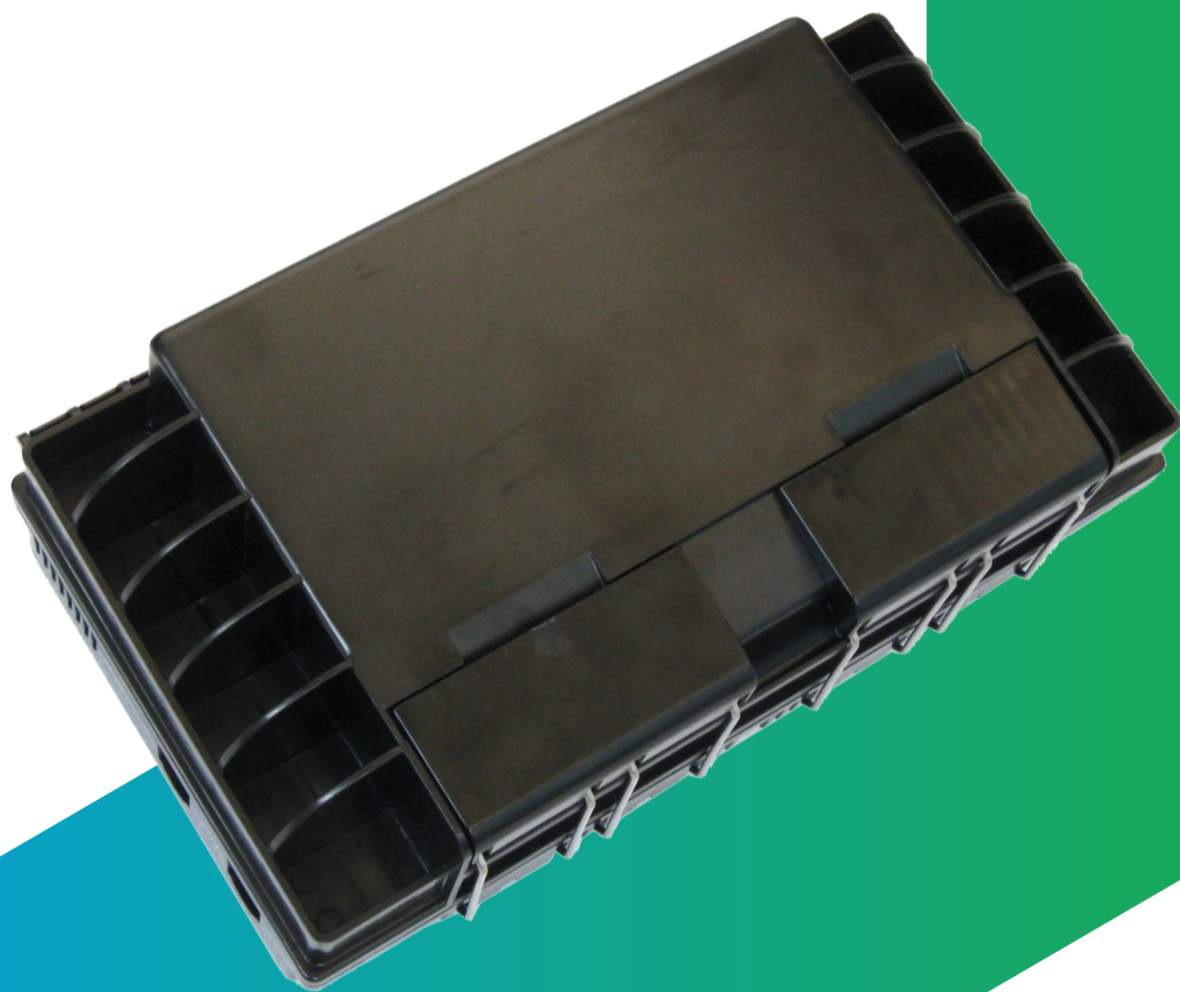


# GJS-III-2019型 光缆接头盒产品规格书

版本:V1.0



官方网站



技术规范书



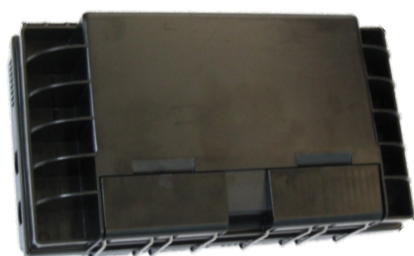
安装规范书



下载英文版

# GJS-III-2019型光缆接头盒产品规格书

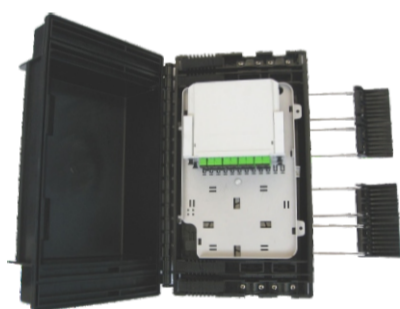
GJS-III-2019型分光配线光缆接头盒,应用于FTTH光纤到户接入系统中的终端接入环节中,是光纤传输网络中光节点及终端设备之间配线的理想配套设备,具有对光纤存储及分光、配线灵活调度的功能,适合室外架空和挂壁安装使用。根据需要可安装2只1:8或1只1:16的微型光分路器,最大容量48芯,最多可进出4根主光缆和16根皮线光缆。



## 可靠的密封性能

接头盒壳体及光缆进出孔采用可靠的TPE弹性体密封圈进行机械密封,防护等级达到IP65以上。

光缆进出孔密封圈可满足不同直径的光缆进出密封,产品的密封性能良好。



## 功能化结构设计

熔接区域和分光配线区域独立分开,走线路由更加清晰。

支持带松套管的光纤盘绕储存,光纤弯曲半径大于30mm。

## 强大的产品功能

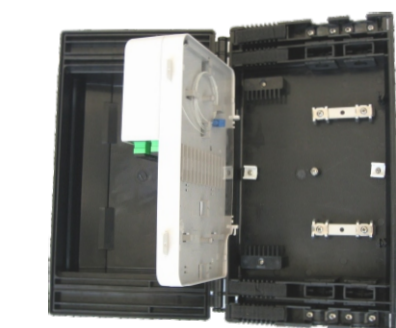
支持光缆的熔接、分光、配线、分歧、对接和直通盘存。

可架空、挂壁、抱杆安装。

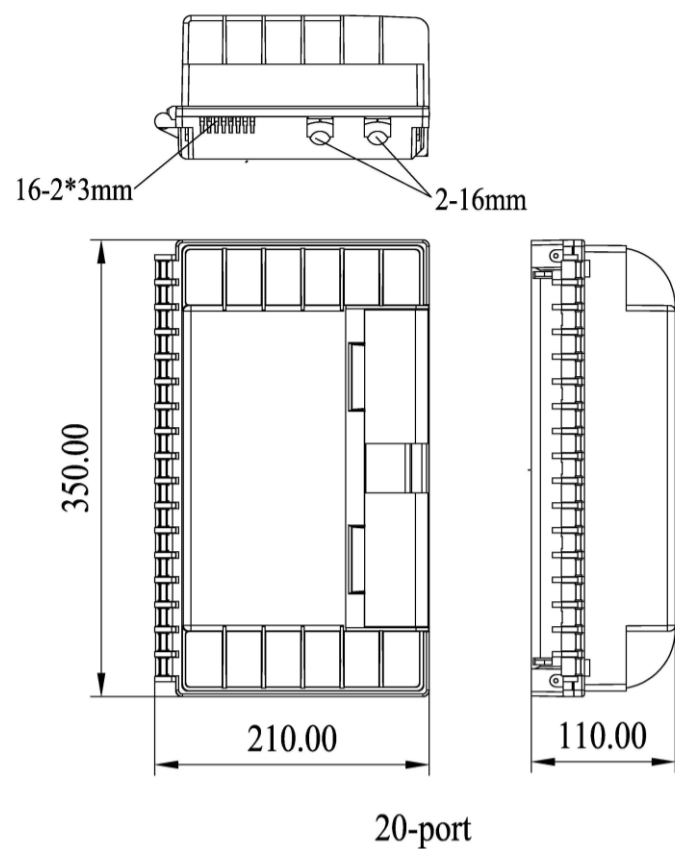
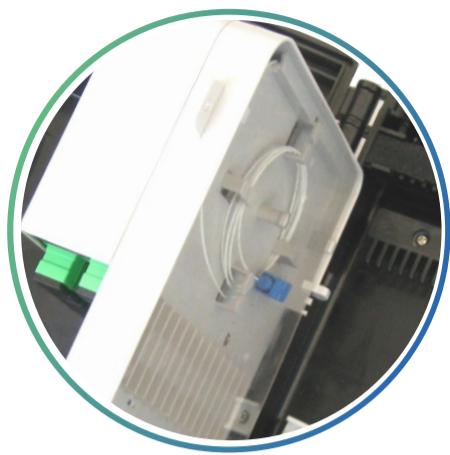
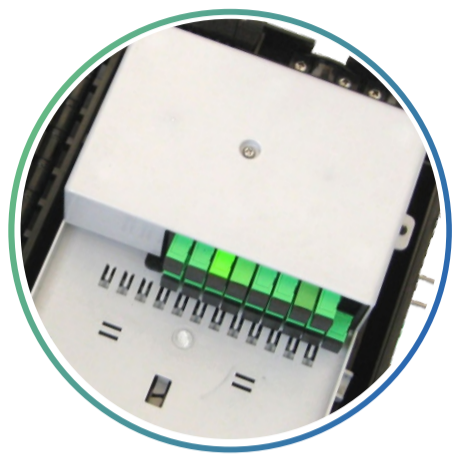
## 良好的材料配置

接头盒壳体采用改性PC工程塑料制成,内部金属件采用304不锈钢材料生产,能够满足使用寿命达到20年以上(取决于环境),具有良好的抗冲击和抗腐蚀特性。

必要时,该接头盒还可以安装接地装置,用于接头盒内部的金属构件引出接地。



# GJS-III-2019型光缆接头盒产品规格书



产品规格	
最大容量	48芯
每张熔接盘容量	24-48芯/张
最大熔接盘数量	1张
光缆进出管数量	4根主光缆, 16根皮线光缆

## 订货指南 配件信息



**产品型号**  
GJS-III-2019



**产品尺寸**  
350\*210\*110mm



**产品重量**  
1.8kg



**装箱数量**  
8套



**小箱尺寸**  
390\*220\*120mm



**大箱尺寸**  
410\*530\*480mm

### 标准配件

1.密封胶带		5.尼龙扎带	
2.绝缘胶带		6.干燥剂	
3.砂纸		7.号码纸	
4.熔接保护套管		8.挂钩	

### 选配件

1.壁挂安装件		3.束状光纤保护塑管	
2.适配器		4.尾纤	

**To the future together.**

 [www.ztong.com](http://www.ztong.com)

 [info@ztong.com](mailto:info@ztong.com)

 电话:0574-62498928

 浙江省余姚市牟山镇富民工业区

 宁波展通电信股份设备有限公司